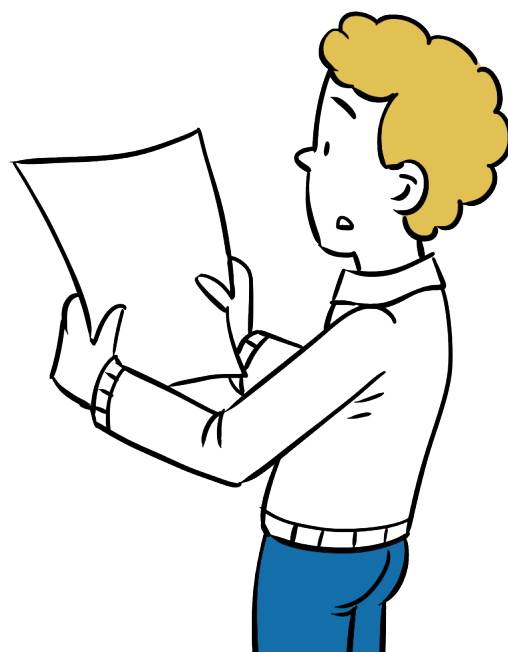


# Jätehuollon perusmaksu - nyt se tulee!

Jätelautakunta Kolmenkierto päätti jätehuollon perusmaksun käyttöönotosta lokakuussa 2020. Jätehuollon perusmaksu on asuntokohtainen vuosimaksu, jolla katetaan kotitalouksien jätehuoltopalveluja, jäteneuvontaa, tiedotusta ja jätehuoltoviranomaisen toiminta. **Perusmaksu koskee kaikkia Kiertokapulan toimialueen kuntia**, myös Janakkalaa ja Nurmijärveä. Lisäksi maksu tulee em. kuntien vapaa-ajan asunnoille sekä jätekimppojen jäsenille. Kimppojen jokainen jäsen maksaa perusmaksun omasta kiinteistöstään. Perusmaksu ei siis liity jäteastioiden tyhjennykseen. Kiertokapulan toimialueella perusmaksu otetaan käyttöön 1.1.2022.

## Perusmaksulla uusia palveluita!

Perusmaksun myötä kotitaloudet voivat tuoda viidelle jätteidenkäsittelyalueellemme liki 20 eri jätelajia ilmaiseksi (ks. lisää kääntöpuolelta). Jätteidenkäsittelyalueemme sijaitsevat Valkeakoskella, Hämeenlinnassa, Hyvinkäällä, Järvenpäässä ja Nurmijärvellä. Myös palveluverkostomme laajenee uusien jäteasemien myötä. Jätteiden kuljetusmatkat lyhenevät ja asiointiaika asemilla laajenee, kun itsepalveluratkaisuja otetaan käyttöön. Jätteidenkäsittelyalueilla ei peritä enää 1.1.2022 alkaen punnitusmaksua yksityisasiakkailta, koska käyttöönotetaan tilavuusperusteinen hinnoittelu.



## Mitä perusmaksu sitten maksaa?

Perusmaksu on **huoneistokohtainen** jätetaksan 2022 mukaisesti:



### Vakituinen asuinhuoneisto (kiinteistöllä 1-4 huoneistoa)

31,20 €/vuosi/asuinhuoneisto  
(sis. ALV 24%)



### Vakituinen asuinhuoneisto (kiinteistöllä 5 huoneistoa tai enemmän)

21,60 €/vuosi/asuinhuoneisto  
(sis. ALV 24%)



### Vapaa-ajan asunto

15,60 €/vuosi  
(sis. ALV 24%)

# Jätteidenkäsittelyalueilla vastaanotetaan ilmaiseksi 3.1.2022 alkaen seuraavat kotitalouksien jätteet:

- vaaralliset jätteet
- metalli
- sähkö- ja elektroniikkalaiteromu
- romuajoneuvot
- puhdas puu
- purkupuu
- risut
- haravointijäte
- kyllästetty puu kotitalouksilta
- retkikeitinten patruunat
- kannot ja juurakot
- pienet puhtaat maaerät
- pahvi ja kartonki
- tiili
- asfaltti
- betoni
- kevytbetoni
- vanteelliset ajoneuvorenkaat
- vanteettomat ajoneuvorenkaat

19

## Miten perusmaksu määräytyy ja miten se laskutetaan?

Perusmaksurekisterin tiedot on kerätty rakennusrekisteristä vuonna 2021. Laskutus perustuu rekisteriin merkittyyn kiinteistön käyttötarkoitukseen ja huoneistolukumäärään.

**Suomi.fi** -palvelussa kukin voi tarkastaa omat rekisteritietonsa ja tarvittaessa pyytää korjauttamaan ne. Kun palveluun kirjautuu, etusivulta pääsee siirtymään rekistereihin ja valitsemaan Digi- ja väestötietoviraston (DVV) tiedot. Valitsemalla valikosta "kiinteistöt ja rakennukset", löytyy tieto mitä rakennuksia ja kiinteistöjä on merkitty DVV:n tietojen mukaan itselle omistukseen.

Lasku lähetetään ensisijaisesti rakennusrekisteriin merkitylle omistajalle, mikäli kiinteistöllä ei ole omaa jäteastian tyhjennyssopimusta. Tyhjiillään olevasta kiinteistöstä peritään vapaa-ajan asunnon perusmaksu. Taloyhtiön asukkaille ei tule omaa laskua, vaan perusmaksulasku lähetetään taloyhtiölle, jotka veloittavat maksun asukkailtaan.

Jätelaskussa perusmaksun osuus näkyy jatkossa jäteastian tyhjennyslaskulla omalla rivillään.

## Lisätietoja perusmaksusta löydät kotisivuiltamme sekä jätelautakunta Kolmenkierron sivuilta:

- <https://www.kiertokapula.fi/neuvonta-ja-ymparistokasvatus/usein-kysyttya/jatehuollon-perusmaksu/>
- <https://www.kolmenkierto.fi/usein-kysyttya/usein-kysyttya-perusmaksusta/>

**KIERTOKAPULA**  
VASTUULLISIA YMPÄRISTÖTEKOJA



Löydät Kiertokapulan myös  
sosiaalisesta mediasta:



### Perusmaksun palvelupuhelin

Puh. 075 753 0008  
ma - pe klo 8.00 - 20.00  
[perusmaksu@kiertokapula.fi](mailto:perusmaksu@kiertokapula.fi)

## Vastaamme perusmaksukysymyksiin numerossa

**075 753 0008**  
ma - pe klo 8.00-20.00

Lue QR-koodi ja katso perusmaksuaiheinen  
video:



### Jätelautakunta Kolmenkierto

Puh. 03 621 4197 ma - pe klo 9.00 -15.00  
[jatelautakunta@hameenlinna.fi](mailto:jatelautakunta@hameenlinna.fi)